

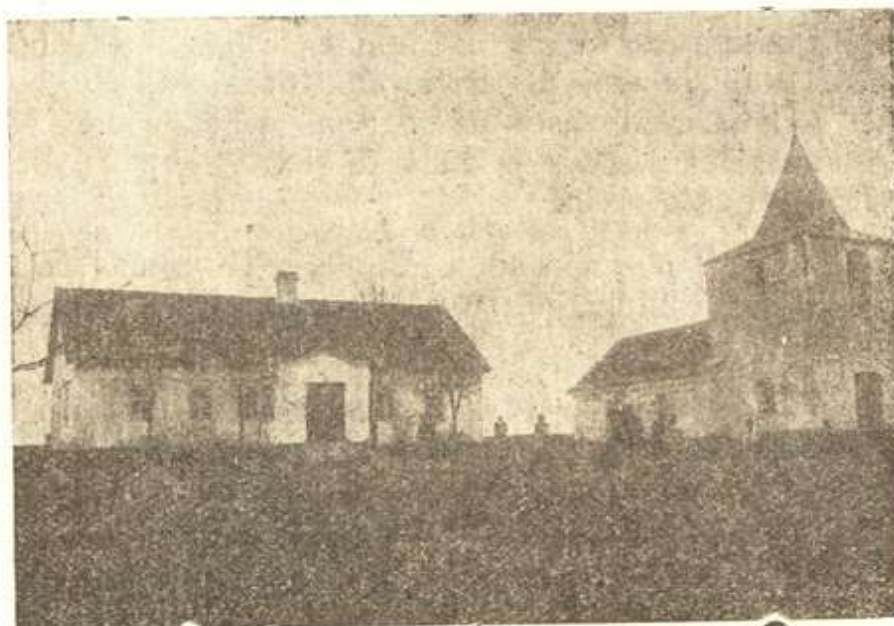
## VI. Lõuna-Wenemaa Eesti asunduste ringkond.

### 1. Eesti asundused Krimmis.

Krimmis on 6 Eesti asundust ja peale selle elab eestlasi mitme perekonna kaupa igas linnas ja mitmes Tatarski külas. Ka Eupatoorias ja Sewastopolis on rohkesti eestlasi ja väike Eesti selts asutatud.

Krimmi Eesti asundused on:

1 (281). Kontshi-Schawwa, 17 wersta Kurman-Kemeltshi jaamast, üle 200 hinge, 1863. a. asutatud. Asun-



Sõrt-Karaktshora asunduse koolimaja ja kirik, Krimmis.

dusel on oma koolimaja ja kaunis meeldiw väike kirik, ehk õigemini palvemaja ja selts „Ühendus“. — чр. Курманъ-Кемельчи, Таврич. губ.

2 (282). Sõrt-Karaktshora, 7 wersta Kontshi-Schawwast, 1864. a. asutatud. Külas on 176 hinge, 20 talu. Temal on oma koolimaja ja kirik. Seltsimaja on asumisel. Siin asub suurem hulk Tauria Eesti Hariduseseltsi eestseisuse liikmeid. Maad umbes 2000 dessatiini. — чр. п. о. Айбары.

3 (283). Tshurtshi — Чурчи, 13 w. Sõrt-Karaktshorast ja umbes 35 w. Kurman-Kemeltshi jaamast, 1863. a.