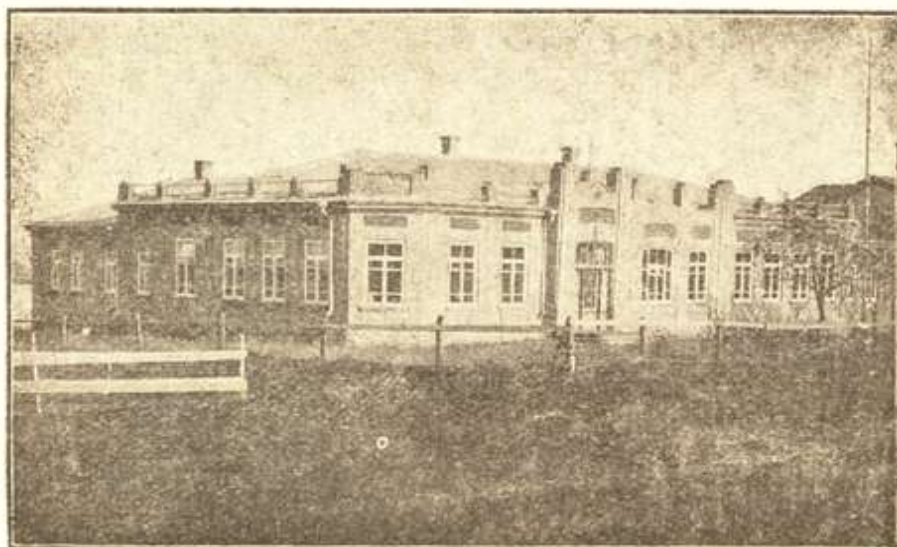


2 (288). Allmäe — Подгорное, Stavroopoli kub., 7 w. Kiani (enne Барсуки) jaamast, 1300 hinge, maad 6000 dessatiini. See on üleüldse kõige suurem asundus; ka jõukuse poolest ei jää ta teistest maha. Asundusel on oma kirik, ilus kiwist koolimaja, kus 3 õpejõudu töötavad, ja 1916. aastast saadik oma postkontor (Подгорное, Ставроп. губ.) ja krediit- ja kaubatarwitajate-ühisus. Waremini oli põllumeesteselts ja pasunakoor, mis aga mõlemad nüüd hingusele on läinud. Hariduseselts ja seltsimaja asumisel. Külast on 70 perekonda oma, väljamõõdetud krundi peale elama asunud. Nad olla 3 aasta jooksul majandusliselt väga tublisti edenenud. — Подгорное, Ставроп. губ.



Allmäe Eesti asunduse koolimaja, Kaukaasias.

3 (289). Liwoonia, 25 wersta Owetshka jaamast ehk 40 wersta Armawiri linnast, Kuubani maakonnas, 1874. a. asutatud, 600 hinge, maad 2412 tiinu, selle hulgas 800 tiinu karjamaad. Asundusel on oma kirik, rahwaaed ja ilus kiwist koolimaja, kus 2 õpejõudu alaliselt töötavad. Koolimaja on väga praktiliselt ehitatud: kummalgi pool otsas on klassi- ja kooliõpetajate eluruumid ja nende keskel saal. Siin wõiwad lapsed wahetundidel jalutada, asunikud wabal ajal koosolekuid pidada ja pidusid toime panna. Liwoonias on palju wiljapuuaeda. Küla tänowad on laiad ja sirged, nagu uuema aja linnas. Seltsidest on siin karskuse-, hariduse- ja põllumeesteselts olemas. — чр. Безкорбное, Ливонское, Кубанской вол.