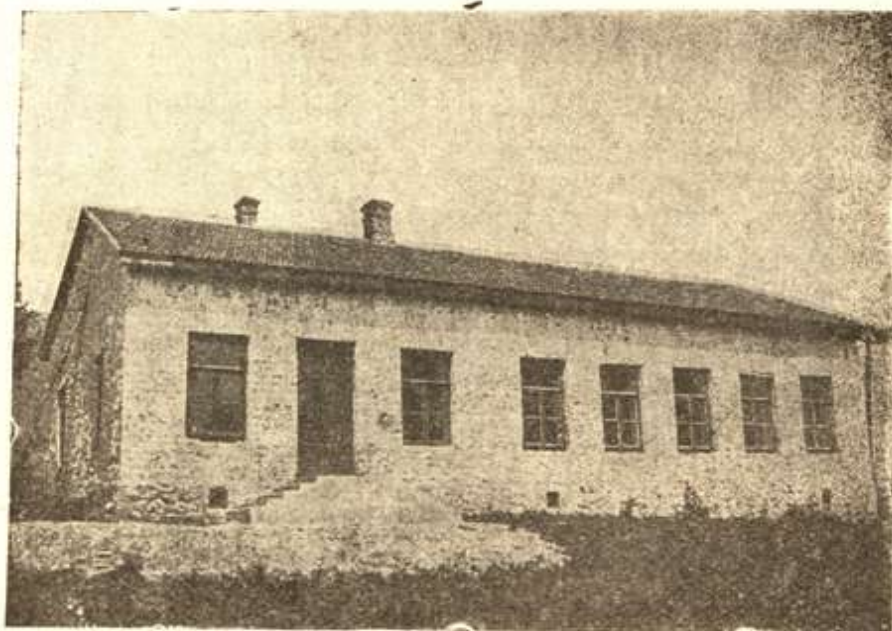


8 (294). **S u l e w**, ligi 10 wersta Salme külast üles mägede poole minnes, ilusasse loodusesse ehitatud, mägestikus, ilusate lõunamaa puudega, nagu palmid, wiigipuud, pähklipuud, kastanid jne., 1884. a. asutatud, 50 perekonda ehk 250 hinge, maad 1200 tiinu. Külal on oma kooli- ja rahvamaja, laulu- ja pasunakoor. Sulew on praegu kõige ilusam Eesti asundus üleüldse. Wankriga on sinna liig raske juure pääseda, mine jala ehk sõida ratsa. Teel ratsa sinna tuleb 12 korda ühest ja sellest samast keerlewast jõest läbi minna ehk mõni werst kõwerat teed enam käia. Sulewi osad on: Sulewi, Troitski, Tammelageda ja Lepalageda. — чр. п. о. Ермоловка, Сочинскаго уѣзда.

Suhumi maakonnas on asundused:



Alam-Linda asunduse koolimaja Kaukaasias.

9 (295). **A l a m - L i n d a** ehk Kummi küla, 10 w. Suhumi linnast, 45 perek. ehk umbes 250 hinge, 1884. a. asutatud, maad 450 tiinu. Külal on oma kooli- ja palwe-maja, lauluselts „Koidula“ ja laulukoor. — чр. гор. Сухумъ-Кале.

10 (296). **Ü l e m - L i n d a**, 7 w. Alam-Lindast ja niisama palju Suhumi linnast, 1884. a. asut., 45 perek. ehk 250 hinge, maad 450 tiinu. Külal on oma kooli- ja palwe-maja (uus, ilus ja ruumikas koolimaja on weel ehitusel),