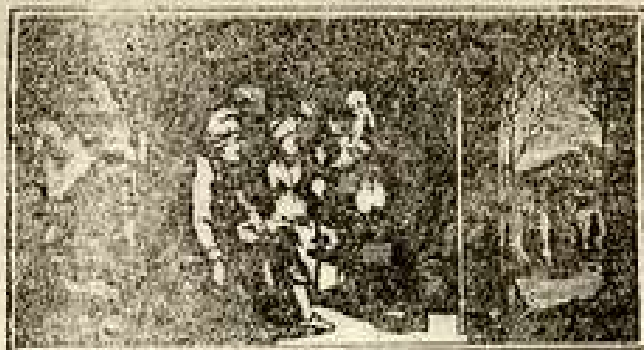


Aasta algmine.

Sammad.



Meeri - tu.

Kristuse übertõelamissest. Luf. 2, 21.

Mädalad ning nädala päwad.	Nimmed.	Ku ning ilma muudmised.
1 Esmasp.	Meeri - päaw.	Külmad
2 Teisp.	Abel, Set	
3 Kolmnäd.	Enok	☾ 10, 38' e. l.
4 Neljap.	Metusala	
5 Nede	Simon	ilmad.
6 Laupäaw	3 Kuninga p.	Lumme.

Jesüs 12 aastat wana. Luf. 2, 41—52.

7 Pühhap.	1. P. p. 3. Kuu. p.	tuisl.
8 Esmasp.	Erart	Selge
9 Teisp.	Kasper	ja
10 Kolmnäd.	Paawli päaw.	
11 Neljap.	Ertram	☾ 4, 7' p. l.
12 Nede	Rein	
13 Laup.	Gilavius	fange külm.

Sel kuul on 31 päwa.

Pulmad Rana - linnas. Joann. 2, 1—11.

14 Pühhap.	2. P. p. 3. Kuu. p.	Külm
15 Esmasp.	Weliks	
16 Teisp.	Madli	annab
17 Kolmnäd.	Tõnise päaw.	
18 Neljap.	Jaaf	taggast.
19 Nede	Sara	☾ 3, 40' omm.
20 Laup.	Waab. Sebast.	

Pealikust Kapernauma - linnas. Matt. 8, 1—13.

21 Pühhap.	3. P. p. 3. Kuu. p.	Päwa paiste
22 Esmasp.	Madlena	ja ilm on
23 Teisp.	Lotta	niiske.
24 Kolmnäd.	Timoteus	
25 Neljap.	Paawli ümb.	☾ 8, 22' õh.
26 Nede	Hans	
27 Laup.	Netta	Tuul, wihm, lumi.

Kristus laewa peal. Matt. 8, 23—27.

28 Pühhap.	4. P. p. 3. Kuu. p.	Parras
29 Esmasp.	Samuel	külmad
30 Teisp.	Ludolw	
31 Kolmnäd.	Ann	ilmad.

1	Jan. 15. p. l. 8,43 m.,	15. al. l. 3,37 m.,	on piff 6 t. 54 m.,	ja õ 17 t. 6 m.
10	— — — 8,27	— — — 3,57	— — — 7 30	— — — 16 30
20	— — — 8,10	— — — 4,20	— — — 8 10	— — — 15 50