

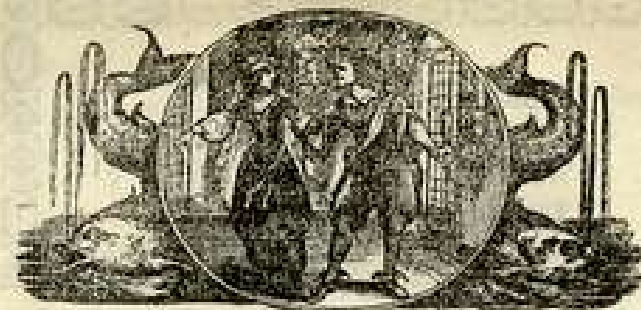
Nädalad ja nädala päewad.	Nimed.	Kuu ja ilma muutmised.
1 Neljap.	Brigita	☾ 8, 40' õht.
* 2 Reede	Rüünla p. Maarja p.	
3 Laup.	Hanna	Kange kül.

S. p. e. Krist. ülest. p. — Kõlwa jäst. Suut. 8, 4—15.

4 Pühap.	Beronika	Lumesadu.	
5 Esmasp.	Agate		
6 Teisip.	Doora	Paras kül.	
7 Keßnäd.	Kilard		
8 Neljap.	Salomon	☉ 5, 50' homm.	
* 9 Reede	Apostolius		} wõid nädal.
* 10 Laup.	Paulina		

Paastu Pühap. — Kristuse kannatamisest. Suut. 18, 31—43.

11 Pühap.	Eüphrosyna	Lumesadu.
12 Esmasp.	Karolina	
13 Teisip.	Wastla päew	Selge.
14 Keßn.	Luba päew	
15 Neljap.	Israel	



16 Reede	Juula	☉ 9, 45' homm.
17 Laup.	Constantia	

1. Pühap. paastus. Kristust kiusataks. Mat. 4, 1—11.

18 Pühap.	Concordia	Segane.
**19 Esmasp.	Susanna Keiseri h. trooni p.	
20 Teisip.	Eücharius	(1. Kwatember.)
**21 Keßnäd.	Walwe päew	
22 Neljap.	Peetri päew	Kange tuul.
23 Reede	Johst	
24 Laup.	Madise p.	

2. Pühap. paastus. Kananta-maa naene. Mat. 15, 21—28.

25 Pühap.	Victor	☉ 2, 57' õht.
**26 Esmasp.	Restor	
27 Teisip.	Trooni pär. sündimise päew.	Näntjaks.
28 Keßnäd.	Iustus	

1 Februaril tõuseb päike: l. 7, 41 m., läh. alla: l. 4, 50 m.
11 — — — — — 7, 15 — — — — — 5, 14 —
21 — — — — — 6, 47 — — — — — 5, 38 —