

Aasta algamine.

Sel kuul on

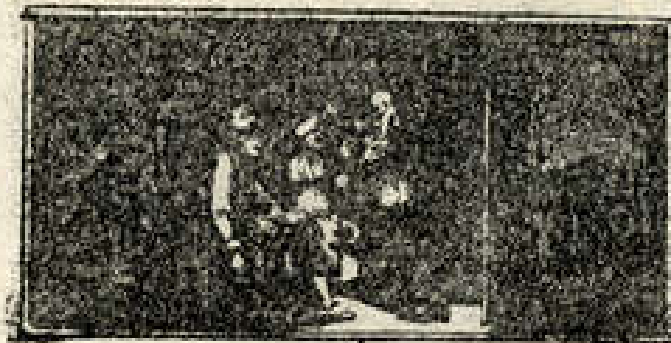
Jaanuar.

Aasta sünnib süda talwel,
 Uffel istub lootus walwel,
 Sellepärast soowib täna
 Noor ja wana õnne kena.

Nädalad ja nädala pääwad.	Nimed.	Kuu ja ilma muudmised.
Määri p. Kristuse ümberleikamisest. Suul. 2, 21.		
**1 Neljap.	Määri - pääw.	Lumesadu.
2 Reede	Aabel, Set	Udune.
3 Laup.	Genot	
Pühap. p. Määri p. Jeesus põgeneb Egiptuse maale. Mat. 2, 13—23.		
4 Pühap.	Metusala	
5 Esmasp.	Siimeon	Udune.
**6 Teisip.	3 Kuninga p.	
7 Restnäd.	Melkior	☉ 1, 55' ööse.
8 Neljap.	Erratt	Selge.
9 Reede	Kaspar	Udune.
10 Laup.	Paawli pääw.	Selge.
1. Püh. p. 3. Kuning. p. — 12 aastane Jeesus templis. Suul. 2, 41—52.		
11 Pühap.	Higinus	Lume sadu.
12 Esmasp.	Rein	
13 Teisip.	Hilarius	☉ 10, 52' õht.
14 Restnäd.	Robert	
15 Neljap.	Weeliks.	Luislab.

31 pääwa.

Määri - kuu.



16 Reede	Ernman	Udune.
17 Laup.	Tõnise pääw.	
2. Püh. p. 3. Kuning. p. — Pulmad Kaana linnas. Joann. 2, 1—11.		
18 Pühap.	Erain	Udune.
19 Esmasp.	Saara	Lumesadu.
20 Teisip.	Waab. Sebast.	Selge.
21 Restnäd.	Agneta	Udune.
22 Neljap.	Wintsent	☉ 1.2.51' ööse.
23 Reede	Emerentsia	Selge.
24 Laup.	Timoteus	Kange külm.
3. P. p. 3. Kuning. p. Pidalitõbbine ja pämehe sulane. Mat. 8, 1—13.		
25 Pühap.	Paawli ümb.	Kange tuul.
26 Esmasp.	Hans	Luislap.
27 Teisip.	Krisostomus	
28 Restnäd.	Kaarel	Wihmasadu.
29 Neljap.	Saamuel	☉ 9, 27' õht.
30 Reede	Ludowifa	
*31 Laup.	Polikarpus	Wihmasadu.

1. Jaanuaril tõuseb päike: l. 8, 43 m., läh. alla: l. 4, 37 m.
 11 — — — — — 8, 25 — — — — — 3, 59 —
 21 — — — — — 8, 8 — — — — — 3, 23 —