

32. joon. Tõmpruudik Kaarlilinnas.

*Maison-type de Kaarlilinn (Ville de Charles): maison quadrangulaire à toit à pignon en tuiles.*

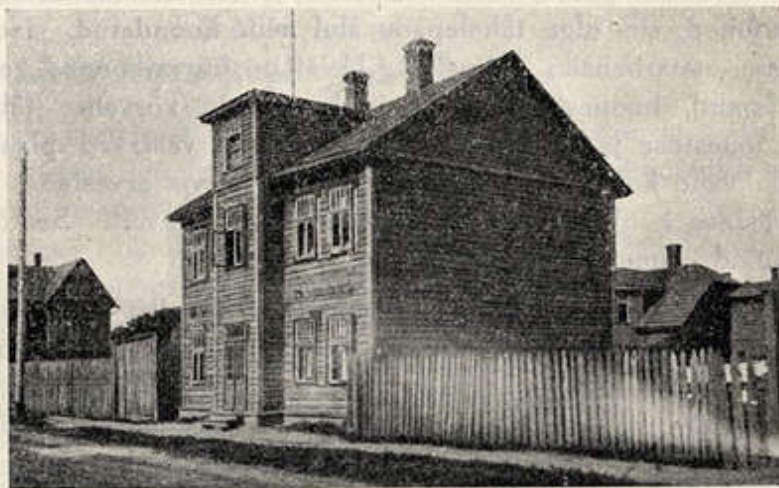
Kahekorstnane kivist viilkatusega, viie aknaga ja kesk-uksega tõmbik Karlovas (Vladimiri uul. 14). Viiluaken. Kõrval: püstlaud-tarast piiratud põõsas-aed. Vasakul kõrguval tõmbikul otsaulje. Ookerkollased seinad.

tused ja interpolatsioonimeetodi abil esitatud planigrammil (vt. lisa, planigramm XIV). Sellel osutavad kordsuse isohüpsid ehk samakõrguse-jooned suurt sugulust elamustuse isokoorega (vt. lisa, planigramm XIII), mis näitab, et kordsus ja ulatus on linnaulatusel üldiselt kaasuvad nähtused. Planigrammi ja tõelikkuse ruumpildi sobitamiseks olgu tähelepanu juhitud keskmise kordsuse reaalsele mõistmisele. Nii tulevad 1,0 ning 1,5 kordsuse isohüpsid ühe- ja kahekordsete elamute levimisala ja näitavad ühekordsete prevaleerumist, 1,5 ning 2,0 sama-jooned märgivad ära, et valitsevad kahekordsed elamud, 2,0–2,5 näitavad käesoleval alal levivate kahe- ja kolmekordsete elamute seas kahekordsete ülekaalu jne.

**Vorm.** Majavor- mide käsitus huvitab meid peale üksikute vormitüüpide endi eeskätt just sarnaste ühendamine ja erinevate lahutamise ning rühmitamine. Täiesti ebageograafiline oleks ainult ilusaid või vanu ja ajalooliselt huvitavaid elamuvorme silmas pidada — nagu see paha- tihti linnakirjeldusis on aset leidnud (81). Tõelikkusele näkkuvaatamise

teemi, mille aluseks on peale põhijoonise veel majakere kõigi kolme mõõte suhted.

**Kordsus.** Kuna Tartu kuulub masalinnade tüüpi (vt. peatükk: suurus), siis vaheldub ta keskmine kordsus kuni 3,0 korrani. Järelikult on soodus selle esitamiseks valida neli vahemikku ( $3-1=2$ ;  $2:4=$ ) 0,5 korra ulatusega ja peale selle eraldada täiesti ühekordsed alad. Seks on arvatud iga sara elamute ning kordade arv ja tuletatud sargade keskmise kordsuse väär-



33. joon. Tõmpruudik Kaarlilinnas.

*Maison-type de Kaarlilinn: maison quadrangulaire avec avant-corps à toit à pignon en carton bitumé.*

Kahekorstnane pappviilkatusega ja ristuljeülikuga, viie aknaga ja keskuksega tõmbik Valeeria uul. 4. Värvimata. Tagumine elamu on ülikuga sindel-poolkelpkatusega lampruudik. Püstlaudtarad.