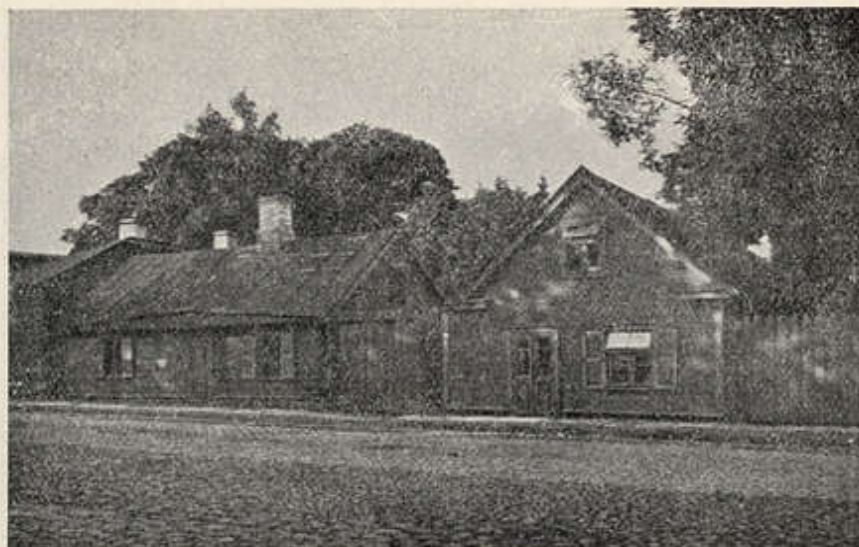


teele rööbiti. Need on kõik kõbusamad ning järkjamad vormid (vt. 27.—30. joon.), millede sekka lampmansardikud ja katusel-asetsevad ülikud hästi sobivad ning mis



87. joon. Osa linnasiirdest Kreutzwaldi (Pepleri) uuli ääres.  
*Ensemble des environs les plus rapprochés\* de Tartu. La rue de  
Kreutzwald (Pepleri).*

Esineb sagemena Toomitaguses. Parkaiad.

harevmärksa aiastusega krundel tagasihoidliku, kuid näoka uulipildi kujundavad. Suurte üldjoonte ja hoonemassi selge rütmilise liigestuse poolest paistab võõrikuna silma Kaarli uulil asuv rahuliku ja suletud vormi ning monumentaalse punase püramiidja mansardkatusega nuuge Pfaffi maja.

#### IV. Linna kehis.

Vt. alajaotuse sararühmad. Keskmine sarasuurus 2,93 ha; aiastus 52; hoovistus 25; hoonestus 22; rõhtsulgus 39; elamute keskmine kordsus 1,6.

See on suur ala, mis pidevalt võõtab kõiki senikirjeldatud osiseid. Olgugi aiastuselt märgatav ja krundisüsteemilt ning sarasuuruselt võrdlemisi ühtlane, on ta oma iseosades kordsuselt, teesuunalt ja rühmituselt, hoonete katuskere värvi-kompleksilt ning — pea-asi — elamuvormelt siiski sedavõrt erinev, et ta järgmiks iseosiseiks edasi jaguneb:

#### Toomitagune (ka mäelinn — Aialinn)

Sararühm: 88., 94., 96.—98., 104., 105., 124., 126., 127. Keskmine sarasuurus 3,86; aiastus 52; hoovistus 24; hoonestus 24; rõhtsulgus 37; elamute keskmine kordsus 1,5.

moodustub peajasjalikult orupervele ristisuunatud avaraist, sageli meermeaiaga (Vorgarten) nõvauulest liigestatud tiivismärksa aiastusega püstkülikulisist väikesarust, mille hoonestik koosneb koldav-mustist lambikuist ja rohkem silmapaistvaist kirevaist ning valem-punavaist tõmpuljikuist, nurgikuist ja kurmikuist. Üldiselt levib selline ümbrusepilt puissõõrist, linnasüdamest ja Lillemäe-tagusest läände peaaegu raudteestikuni ja ümbritseb Toomikompleksi kagust loodesse aheneva kiiluna. Ja ongi maastikuliselt õieti äsjamainitud linnaosiste kombinatsioon, milles on määrav nii tublisti valeda elamustiku arhitektoonika kui ka park- ja puisaedade rohkuse läbi kujundatud ruumipildi puhtus ja avarus.