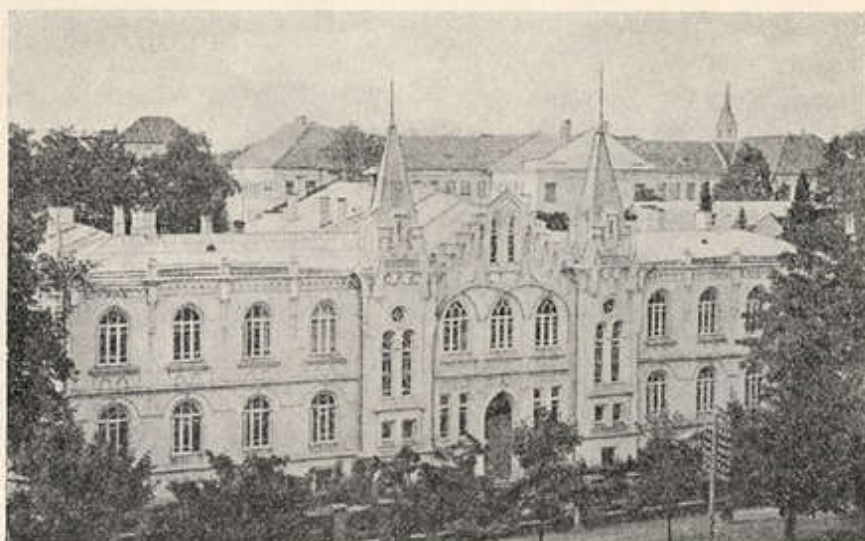


Neist veel kõrgemale küünivad Maarja ja Pauluse kiriku tornid (vt. 89. ja 90. joon.).



91. joon. Reaalgümnaasiumi hoone Toomitagusel Riia uuli ääres.  
*Le bâtiment de l'Ecole Réale dans la Rue de Riga.*

Kuid need ei mõjasta mitte üksi selle linnaosise välimust, vaid elustavad ka uulipilti ja profiili. Oma kõrguse tõttu on neid näha mitmel uulil, kõige pealt valitsevad aga oma otsest ümbrust, uuli või väljakut, mille ääres nad seisavad.

Liigitame hooned kui linna ehituskivid kahte pearühma:

- 1) suured üksikhooned ehk monumentaalehitised ja
- 2) lihtsad ning väiksemad liigihooned ehk massinähtused,

siis iseloomustab Toomitagust just omaette esinevate ühikute rohkus ning liigihoonete mitmekesisus. Alates raudteestiku silla alt tulevast lahvast puiesteest ja mermeaedadega servatud Riia uulist, näeme Filosoofi uuli otsa kohal põhjamaa (soome) stiilis omapärase kumerpüramiidja-katuselise õnaralise nelitahk-teraviktorniga ja silpatitaolise tehiskivi-punase Pauluse kiriku lamedat kõrgikut (vt. 90. joon.), selle kõrval ornamentliku kalduvusega valevat, rohkete nurgatornikeste ja uljetega ilustatud reaalgümnaasiumi (vt. 91. joon.) ning mõlemi taga Aia uuli ääres (nr. 46) Ülikooli loodusteaduslikkude instituutide suureaknalist, soliidset pika treppesisega ja laia pilastri taolise ristuljeülikuga kurmikut (22. joon.). Ta vastas ulatub Käsitööliseseltsi parkaia vahele ülikulise punava kivikatusega ruuge uljeshoone — saksa teater, kuna kõrval reastub Eesti Rahva Muuseumi arhiivraamatukogu tüse tõmpsiruk (22. joon.). Aia ja Pepleri uuli nurgal kõrguvad peaaegu vastakuti Mellini haigla tehiskivi-punane kõrge kelbasmansardik ja veidi edasi linnasüdame pool Riigikohtu järkjärguline nurgik (48. joon.), mis mõjub ümbritsevate lampsirukite keskel otse masendavalt. Lillemäe-taguse piiriala märgib Pepleri uuli äärne aiakeskene näokas tehiskivist uljik (vt. 40. joon.), kuna vastu linnasüdant vahib „Vanemuise“ soome stiilis teatrihoone ja kuppel-kõlakojaga kergemoeline ning ilus kontserdiaed (vt. lennupilt 20. joon.).

„Vanemuise“ uulikülg oma kahe võimuka tornuljega ja nende vahelise kaaruksega, mille kohal kurja irvega müürinäod, on omapäraseimad ning mõjukamaid pilte linnalises ümbruses (92. joon.), mida kahjuks oruveerul kõrguv püstik ja nurgik ei lase kaugeltki mitte täielisele mõjule pääseda. Asjata ei nimetata „Vanemuise“