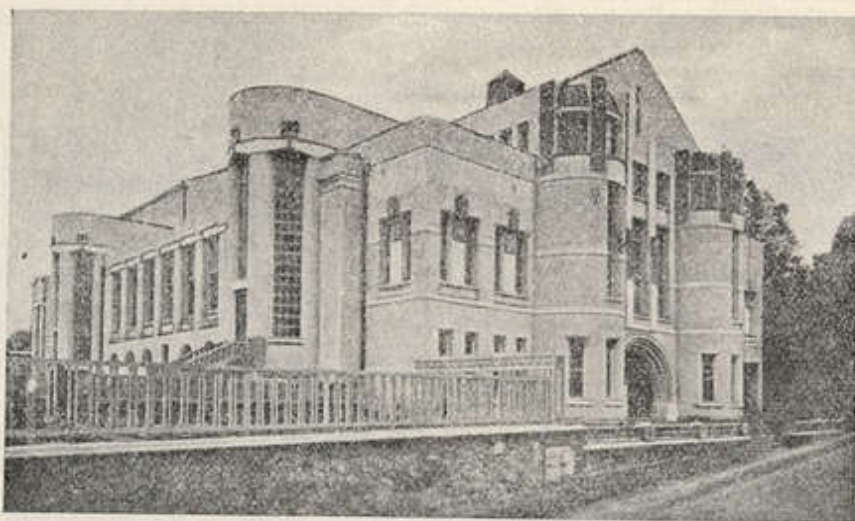
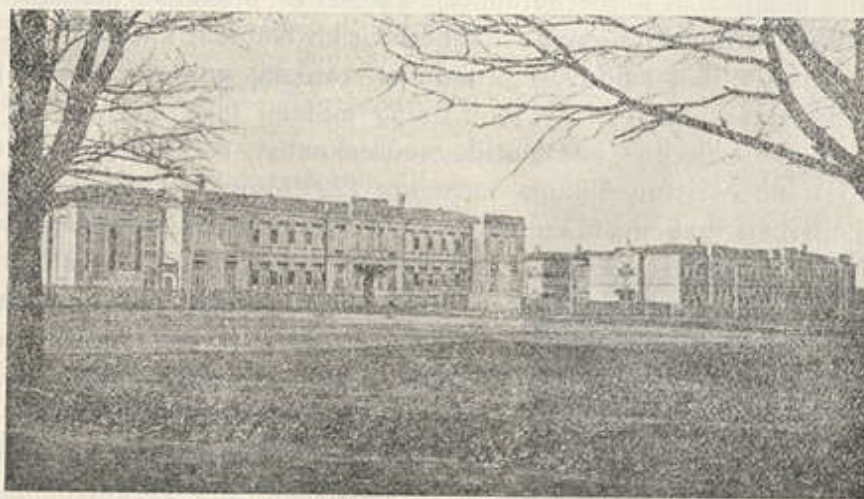


kohalt pervele viivat uuli Aia uuliks; ta väärrib seda nime [täiesti. Siiski pole ta ainuke Toomitaguse aia-uul. Pea kõik nad on seda. Eriti aga Pepleri ja Õpetaja



92. joon. „Vanemuine“. Teatrimaja ja kontserdiaed.
„Vanemuine“ — le théâtre esthonien en style nordique.

uul. Esimene kulgeb Aia uulile risti ja viib Maarja väljakule, kus valeva Maarja kiriku neljatahuline astangtorn viskab õhku oma katuseraviku, ja vaatab alla Maarja apteegi kõrgele teravaviilulisele tsinnooberkatusele ning Õpetaja uuli äärseis viherdavais aius valevaile punakatuselisile uljikuile. Maarja kirikust põhja poole sukeldub Vallikraavi kurutee Toomimetsa, ja sedasama teeb ühiselumaja vereva ja kõrge tehiskivinurgiku ees kulgev Hetsli ahasuul. Teise otsaga tugineb ta Veski uulile, mille põhjapoolne osa esindab Katoliku kirikuni ja Tähtvere pargini küündivat meditatsioonirikast aia-uuli. Üldse on see Toomitagune omapärane osa, milles pesitsevad aedade keskel iselaadi erakud — üliõpilasorganisatsioonide kon-



93. joon. Maarja haiglad Maarjamõisa väljal.
Les hôpitaux de la Sainte Vierge.

vendimajad, uunikumid ümbrusepildis: Veski uuli äärseid: korpor. „Sakala“ valem avara-aknaline punava püramiidmansardkatusega täringitaoline tõmpruudik, korpor.