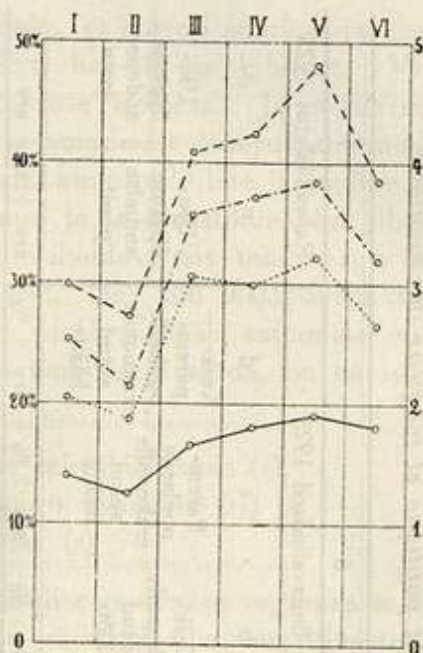


116. joon. Politiline ja usuline meelsus ning tubade keskmine arv korteris.

Les proportions entre le nombre de pièces dans un appartement et l'esprit politique et religieux des habitants.



117. joon. Politiline ja usuline meelsus ning elanikkude keskmine arv toas.

Les proportions entre le nombre d'habitants par pièce d'un appartement et l'esprit politique et religieux des habitants.

Rõht-teljel valimisjaoskonnad (I—VI).

Püst-teljel kesk- + parempoolsele erakonnile antud häälte % (vasakul) ja tubade keskmine arv korteris (paremal). 1) Pidev joon — tubade keskmine arv, 2) katkeline — häälte % II Riigikogu valimisel, 3) katkeline punktitud joon — 1923. a. linnavalimisel, 4) punktjoon — usuõpetuse poolt antud häälte %.

L'axe verticale indique les votants des fractions conservatives et libérales en % (à gauche) et le nombre des pièces par appartement (à droite). Le trait gras indique le nombre des pièces par appartement (1); le trait interrompu — les votants du Parlement de mai 1923 (2); le trait interrompu et pointillé — les votants du Conseil Municipal de décembre 1923 (3); le trait pointillé — les votants pour l'enseignement religieux (referendum de février 1923). Les chiffres romains indiquent les circonscriptions électorales.

Püst-teljel — pahempoolsele erakonnile antud häälte % (vasakul) ja elanikkude keskmine arv korteris (paremal). 1) Pidev joon — elanikkude keskmine arv toas, 2) katkeline — pahempoolsele antud häälte riigikogu valimisel, 3) katkeline punktitud — linnavalimised 1923. a., 4) punktjoon — usuõpetuse vastu antud häälte %.

L'axe horizontale indique les circonscriptions électorales (les chiffres romains), l'axe verticale — les votants des fractions radicales (socialistes et communistes) en % (à gauche) et le nombre d'habitants par pièce d'appartement (à droite). Le trait gras indique le nombre des habitants; le trait pointillé — les votants contre l'enseignement religieux (referendum de février 1923); le trait interrompu et pointillé — les votants du Conseil Municipal de Tartu de décembre 1923; le trait interrompu — les votants pour le Parlement de mai 1923.

ootavad rahvastikukihid elavad keskpäeva tendentsiga, sellal kui jõukamad ja alalhoidlikumad aset leiavad linna keskm- ja selle lähidasis osis.¹⁾

1) Kas pole see Brunhes'i väite hiilgavaks tõenduseks (10): „De ces maisons agglomérées en ville, de ce rapprochement, de ce resserrement des habitants, naissent des habitudes de vie citadine, de vie civique, de vie sociale, et sans doute aussi un certain tempérament „politique“, qui n'est pas sans rapport avec la forme concentrée de la πόλις.“