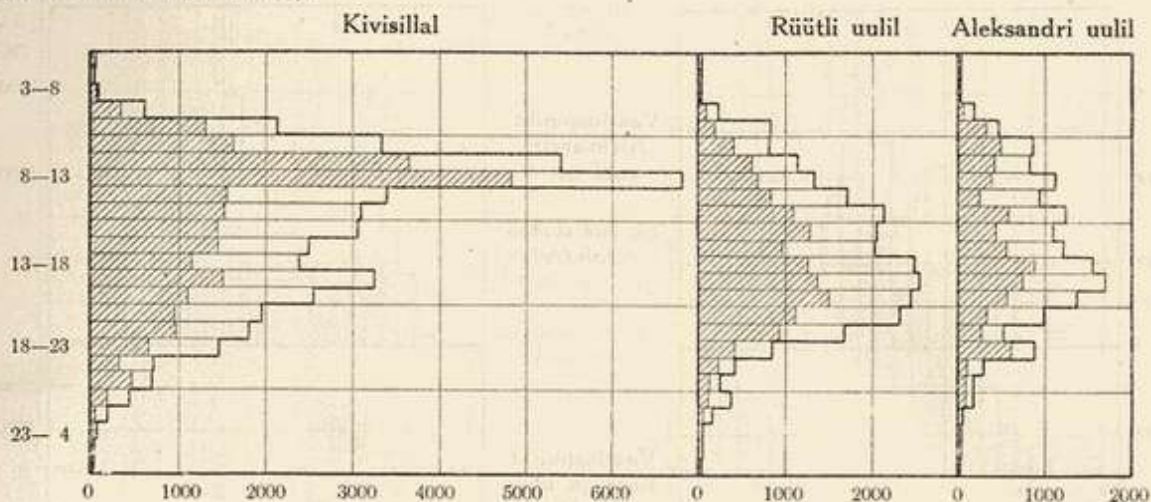


## Jalgajate liiklemine linnasüdames 18. XI. 1922.

Ilma seis: õhurõhumine madal (keskm. 735 mm), temperatuur on varahommikul veel üle nulli (+0,9° C.), langeb järjest (k. 7. paigu — 1,9° C.), tõuseb keskpäeval veidi (—0,2°-ni C.), langeb siis edasi ja on õösi —3,9° C. Kogu päev katab taevast kihtpilvestik (*St, CiSt, StCu*), mis kord tihedam, kord hõredam, nii et k. 10 paigu isegi päike paistab, olgugi nõrgalt ja lühikest aega. Öhtuks muutub ilm üsna selgeks, kuid siiski on taeval paiguti õrnu *stratus*-pilvi, millest veidi lund sajab. Tuul on varahommikul suljuv (5 m/sek.) edelast, rauged järjest kuni k. 7-ni (1,9 m/sek.), edasi puhub tüün läänetuul ja pöördub öhtul loodesse. Üldiselt on ilm külm ja niiske (keskm. suht. niiskus 93%).



133. joon. Jalgajate liiklemine linnasüdames 18. XI. 1922.

*La circulation des piétons dans le centre de la ville au 18. XI. 1922.*

Kivisilla peamiselt keskhaigeva tendentsiga varasem maksimum, eriti k. 9 ja 11 vahemikus, on erikordselt hästi markeeritud, samuti Treffneri gümnaasiumi mõju Rütli uulil k. 7—8 ja k. 13—14. Rütli ja Aleksandri äri-uulil on maksimum mõlemal enne äriaja lõppu.

Esimene neist ühtib turuliiklemisega kitsamas mõttes. See algab pinnavallaliste kauplejate kogunemisega turuväljale k. 7—8 (suvel k. 6-est peale) ja turuostjate suurim koondumine sünnib enamasti k. 9 ja 11 vahel. City pinnapaigaliste äride küllastamise teine raskuspunkt ostjate poolt on peale lõunat: k. 1—4 (13—16). Kõigis neis turuliiklemisises prevaleerub radiaalne suund.

Veel on eraldatavad viiteliiklemised ja nimelt: küllastamis-, nautimis- ja jalutlemisliiklemine. Küllastusliiklemine tuleb toime kahe elukoha vahel. Ta hulk on eelmisiga võrreldes väike, aeg — peale lõunat, suund valdavalt tangentsiaalne. Suurem on juba nautimis- ja jalutlemisliiklemine. Kuna teatrid, kinod, kohvikute, restoranide *five o'clock tea dancing* jne. asuvad linnasüdames või selle lähedal, siis on selle liiklemise suund radiaalne ja vältus öhtupoolikust keskööni<sup>1)</sup>. Seetõttu on peamiseks jalutlemisalaks mitte ükski puissöör, vaid ka Suur Riste. Üldse on jalutlemisliiklemine tähelepandav ja ulatub ka linna perifeersesse pargesse (Tähtvere, Ropka, Raadi). Nende ja korterla suhtelise asendi poolest on ta valdavalt radiaalne ja kuulub ajalt töövabasse päevaossa, s. o. püha-päeviti ja öhtuti peale k. 5—6. Erineb teistest liiklemisvormest tempo ja ilme poolest: Linnasüdame uulile ja jalutlemisalale ei usaldu elanik igas rõivas. Uulile astub ta sellena, kellena ta tahab nähtav olla, ja on tihti õnnelik, kui ta väärtust moeriiete järele hinnatakse. Uul kasvatab inimest liigutusile, kõnnakule ja ilusaile

1) Öhtul, pimedam kamul, siis säravad elektrireklaamina Küüni uulil, Kivisilla taga „Illusiooni“, Raekoja taga „Centrali“, Küütri uulil „Ateena“ ja Aleksandri uulil „Apollo“ valgusest raamitud kinokuulutused ning Suure Ristme kirevad valgustatud äriaknad. See on linnaline fototaksis — ta peab jalutlejaid ligi tõmbama — soodustama vaateakna- (Schaufensterverkehr) ja nautimisliiklemist.