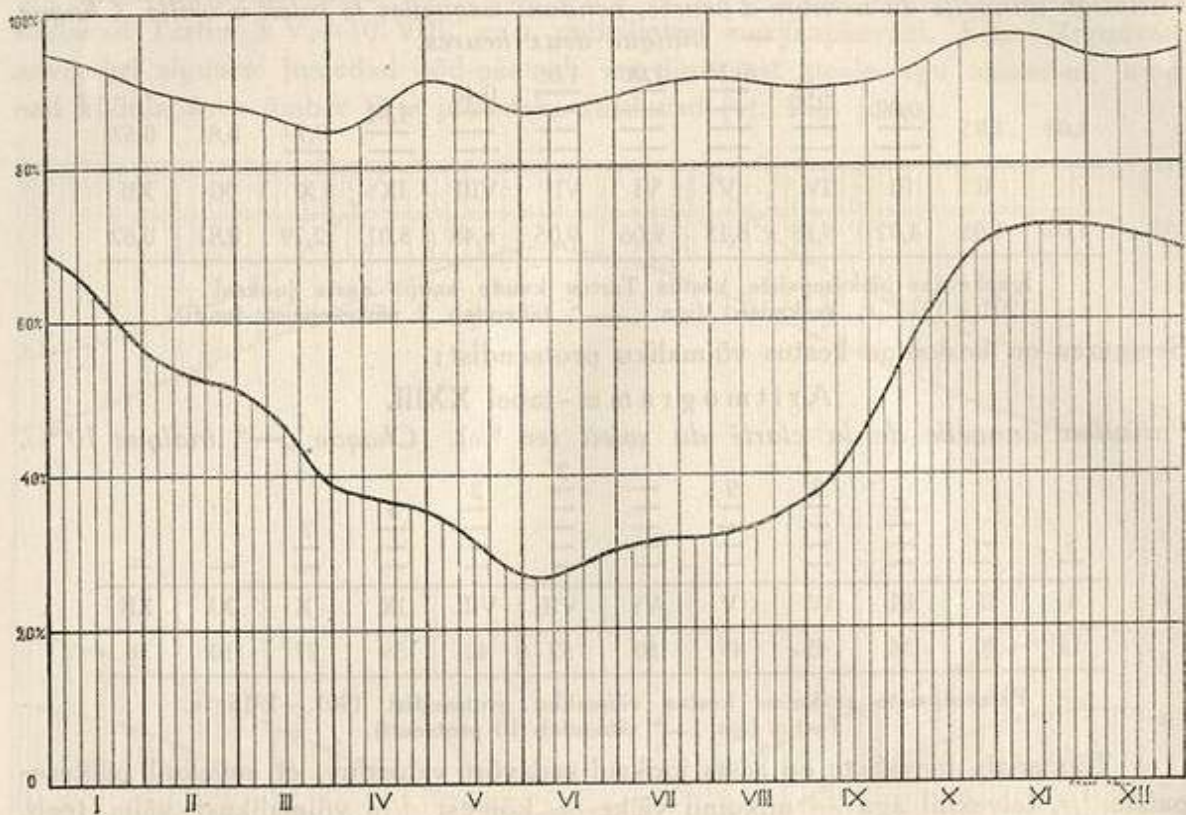


sellal kui selgete, vinavate ja pilviste päevade<sup>1)</sup> võimaluse ja keskmist aastast käiku näitab Tartu Meteoroloogia-observatooriumi diagramm (vt. 164. joon.) ning tabel XXV:



164. joon. Selgete, vinavate ja pilvis päevade võimaluse aastane käik Tartus (1866—1915).

*Le nombre des jours clairs et nuageux. L'axe horizontal indique les mois, l'axe vertical le nombre des jours (en %) de temps clair, couvert et nuageux.*

Rõht-teljel kuud, püst-teljel selgete, vinavate ja pilvis päevade võimalus %-des.

### Aritmogramm-tabel XXV.

*Variation annuelle du nombre des jours de temps clair, couverts et nuageux.*

|                   | S     | I           | II          | III         | IV          | V           | VI          | VII         | VIII        | IX          | X           | XI          | XII         |
|-------------------|-------|-------------|-------------|-------------|-------------|-------------|-------------|-------------|-------------|-------------|-------------|-------------|-------------|
| selged . . . . .  | 33,8  | 1,7         | 2,7         | <b>3,9</b>  | <b>4,6</b>  | 2,9         | <b>4,0</b>  | <b>3,6</b>  | <b>3,0</b>  | 2,8         | 2,3         | 0,9         | 1,4         |
| vinavad . . . . . | 154,5 | 7,9         | 9,1         | 10,5        | <b>13,5</b> | <b>17,0</b> | <b>17,5</b> | <b>18,0</b> | <b>17,9</b> | <b>15,6</b> | 14,9        | 7,7         | 6,9         |
| pilvis . . . . .  | 176,7 | <b>21,4</b> | <b>16,2</b> | <b>15,6</b> | 11,9        | 11,1        | 8,5         | 9,4         | 10,1        | 11,6        | <b>16,8</b> | <b>21,4</b> | <b>22,7</b> |

Analüüsimise lähemalt pilvituse isetüüpe, millest suuresti on olnud nii taevaalaotus linna kohal kui ka linnas endas valitsev varju ja valguse vaheldus, siis saame järgmise pildi (vt. aritmogramm-tabelid XXVI—XXXI):

1) Võrdluseks olgu toodud Tartuga ühte ja samasse päikesepaiste kestuse vahemikku (1500 kuni 1750 tundi aastas) kuuluv Breemen, kus 1876.—1915. aastakeskmiselt oli 28,4 selget, 135,8 pilvist ning 198,1 vinavat päeva; järelikult valitseb seal meretüüp veel tüübilisemalt.