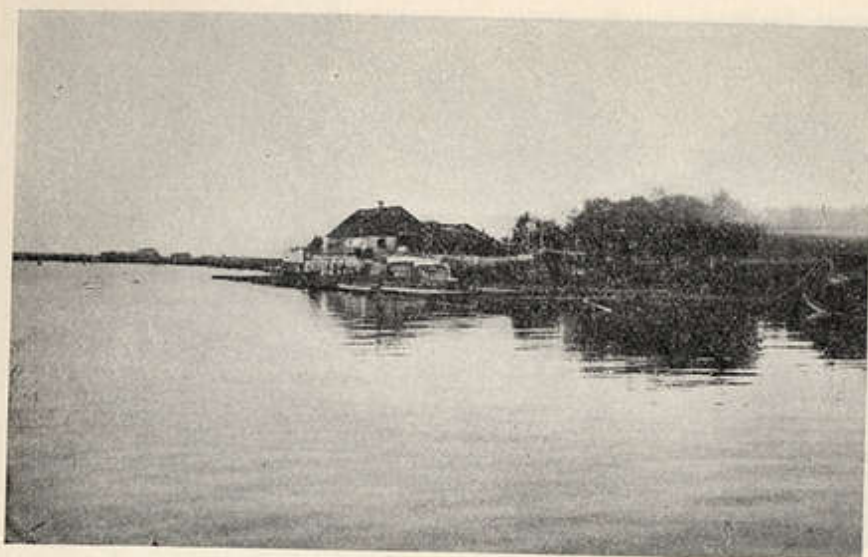


Jõe-elu omab sootuks teist nägu kui talvel. Aprillis tehakse ka lõbusõidupaatide ning -süstade üürimisega algust, ja ilusail, eriti pühapäevaseil kevade-



176. joon. Emajõgi harilikus sängis ja orulamm suvel.
Les prairies de l'Emajõgi („Emajõe luht“) en été.
 Kaluri kätik on veest tembistunud, samuti orulamm.

Aritmogramm - tabel LVIII.
Les navires arrivés et partis en 1924.

							75	16					
					6	88	—	—	54	63	44		
			58	—	—	—	—	—	—	—	—	40	
Tulnud			58	306	488	675	616	454	363	244	40		3244
Kuu	I	II	III	IV	V	VI	VII	VIII	IX	X	XI	XII	aastas üldse
Läinud				65	337	505	675	602	462	342	215	21	3224
			65	—	—	—	—	—	—	—	—	21	
			—	37	—	—	—	—	—	42	15		
			—	—	5	—	—	—	62	—	—		
			—	—	—	75	2	—	—	—	—		

1924. a. Tartu sadamasse saabunud ja lähtunud aluste arv
 (iga „—“ tähendab 100 alust).

päevil rutatakse juba veesporti harrastama. Samuti püütakse linnast välja alles õrnalt rohenevasse loodusse, kuid pahatihti takistavad seda porised teed. Selle eest kubiseb kuivem linnasüda ja ka Puissõõr jalutajaist. Poisid käivad paju-urbi toomas ja varssi ilmuvad esimesed lilled turul ning uulel müügile.

Sulaveed on kevadeveed. Märtsis juba kuuldu linna kohal, kõrgel õhus, ülelendavate põldlõokeste lõõritamist, samuti näeme suitsu- ning kaldapääsukest vaid kevadel — ning sügisel — Emajõe kohal lendlemas. Päike tõuseb ikka kõrgemale taevakumerusel ja varasest või hilistuvast kevadest oleneb, kas taimed varemini või hiljemini tärkavad, punguvad, lehistuvad või õitsma puhkevad. „Linnas majade vahel on kevadel soojem kui lagedail väljul või metsis, kus lumi