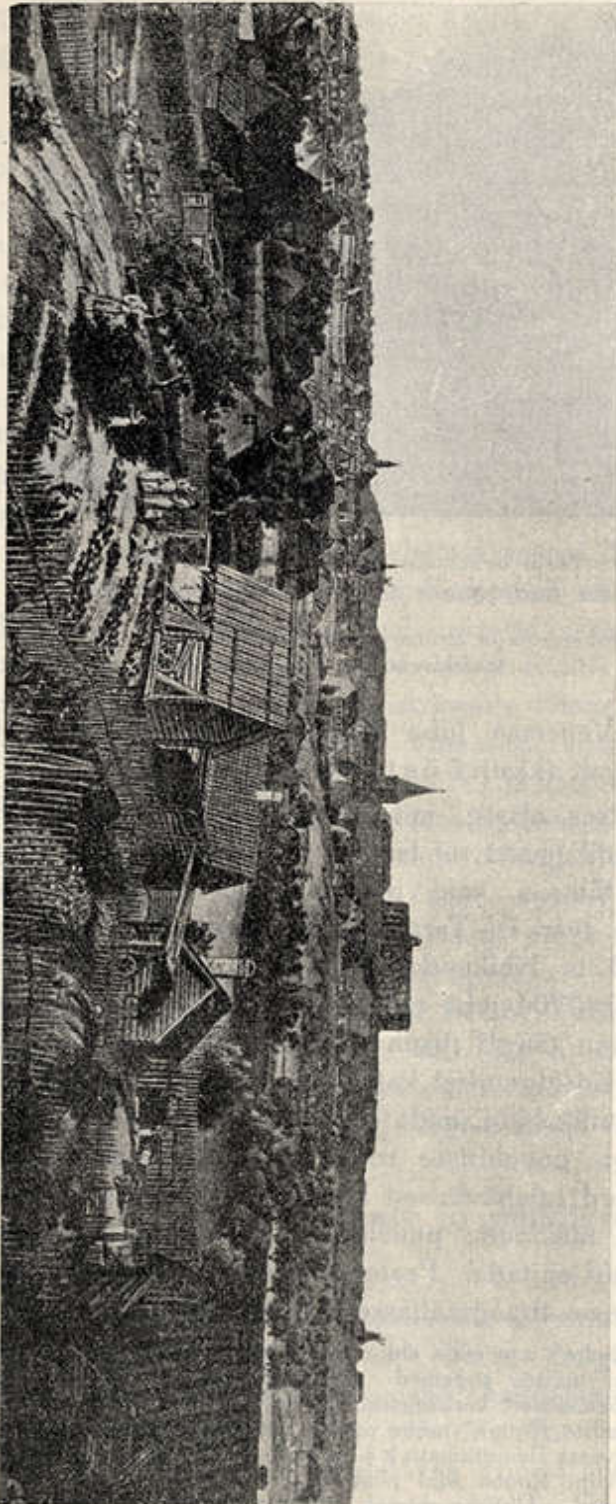


päritolult palju noorem. Tänapäeval esinev asulapilt ürgub seega valdavalt XVIII s. lõppveerandilt, millest peale teissugused olud on tinginud ta kujunemiskäiku, ja poliitiliste foonikshävingute ning tulikahjude rusust ning tuhost on sündinud uus asula, milles muinasvormid aina läinud, kauged ja teissuguseid aegu meelevad.

Veneline Suur-Siberi oli üle ujutanud Varjaagi piirivöö ja külgnes otseselt Läänega. Muutunud olukord määras Tartu edasiarengu juba ava-asula näol. Keskaegse sõorja sulgasula ja kindluslinna aeg oli selja taga. See fakt on olulise tähendusega oleviku ümbruses. Niipea kui linn oma levimises ei tarvitsenud enam arvestada strateegilisi kaalutlusi, kujunes ta põhis palju loomulikumalt, olenedes rohkem aseme ning tulundusgeograafilisist tingimustest: sulgasula põhisega säilinud vanalinnast väljaspool laieneb teestik (vt. teedelaiuse ja püstsulguse planigrammel IX ja XX) ning suureneb sarastik. Pealegi on tänapäevaks saabunud endisest kunstlikust palju rohkem liigestunud põhikuju. Veel enam: vastandiks keskaegsele asulale puuduvad üle fortifikatsiooni levinud linnal täpsad piirjooned, nii et võimalik on üksnes linnalisest piirialast kõnelda.

Edasi etendab sulgasula mälestusena fortifikatsioonijoon tähelepandavalt oma osa asula tänapäeva maastikupildis. Olgugi et ta otseselt vähemärgatav ja linnamüüri jääna



183. joon. Tartu linn XVIII/XIX sajandi siirdel. — Tartu (Dorpat) en 1800. Paiea Toomimiel Peetruse-Pauluse katedraali varemed, samuti on puissõõri kohal vaid kõnnumäistu. Linnasüdamas on näha kaks hooneetompu: paremal — Jaani kiriku tagune 1775. a. tulikahjust siltinud kujul ja raevoja ning Suurturu ümber vastehitatud rühm. Pilt on joonistatud Meltseviski tiigi takka. Esiplaanil tolleaegse pool-loonustootelise linna-äärise viilkatusega jääsikud.

nused säilinud vaid Lihapoe uuli kõrval (182. joon.), Laia ning Botaanika uuli vahemikus, kus nad muide Kloostri uuli kumertee moodustavad, ning Botaanika-aia alpi osakonna ringseljaku endise püssirohutorni aluse näol (80. ja 81. joon.),