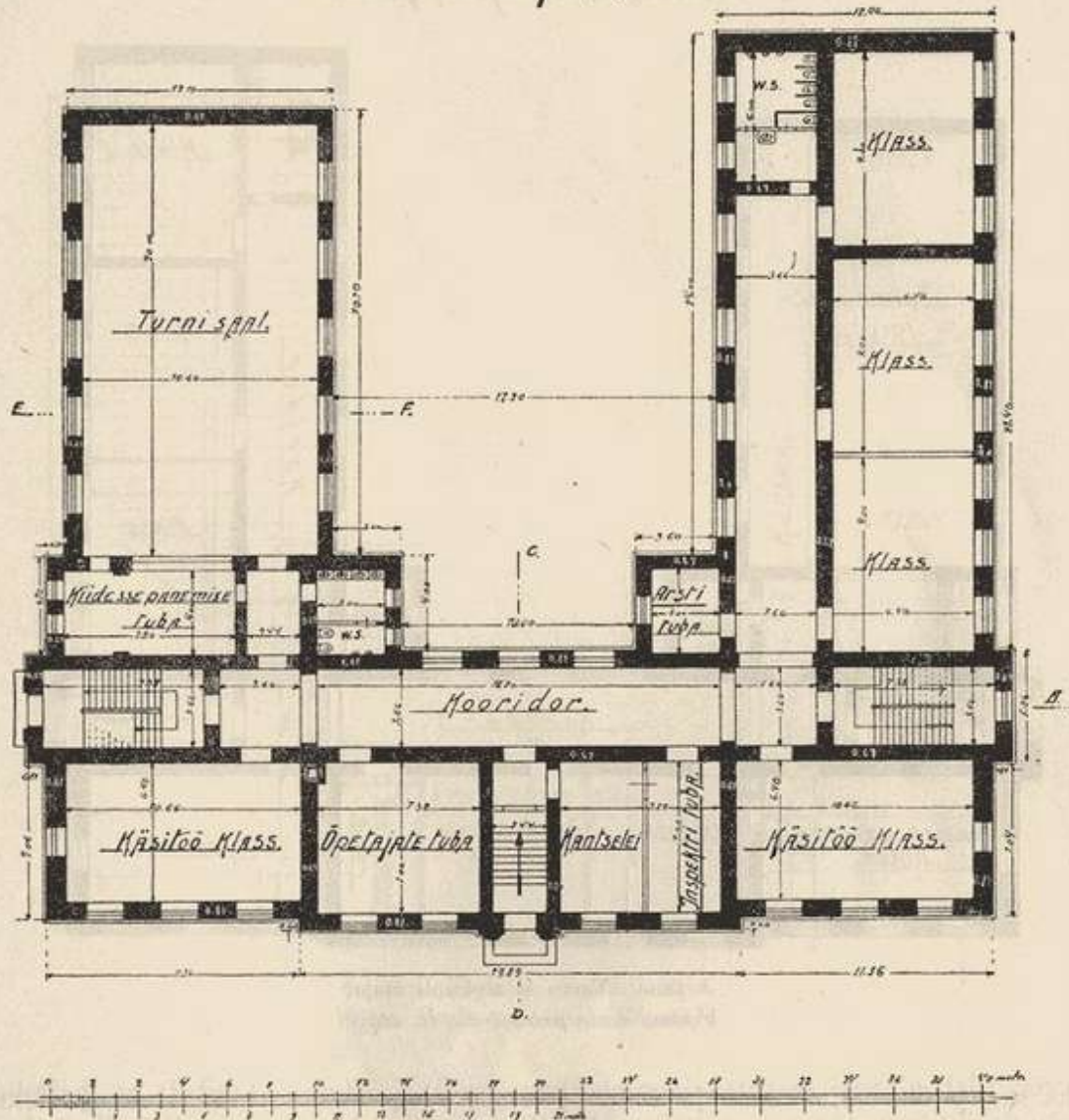


kiilutud, näitab ka veel tõsiasi, et 1902 a. suleti koolideinspektori poolt Jaani uulil asuv Peetri kiriku kool, sest seal õppis 80 õpilast, kuna lubatud oli ainult 40. Kuid tsariaegne inspektor ja komisjon näitasid siin rahvale teiselt poolt karuteenet, sest suletud klasside asemele ei avatud uusi ja lapsed jäid kooli asemel uulile. Valgustusekoeffitsiendi suhtes aga pole praegused koolid endistega võrreldes mitte palju paremas seisukorras.

1 korrapiplan.



6. joon. Tartu V algkooli maja
V-ième école primaire. 1. étage.

Huvituseta pole eelmisega võrreldes endise Liivimaa kubermangu rahvakoolide-direktori andmed kubermangu koolide kohta, mille järele 1912. a. oli mitterahul-oldavaid koole põrandapinna suhtes 23,7%, õhu-ruumala suhtes 45%, ventilatsiooni suhtes 95%, külmad väljakäigukohad 70% ja puuduliku sisseseadega 50%. Aruande lõpus kuraatorile märgib direktor, et kubermangus pole ühtegi kooli normaalmööbliga; viimane väide üksikute eranditeta on ka praeguse aja kohta maksev.