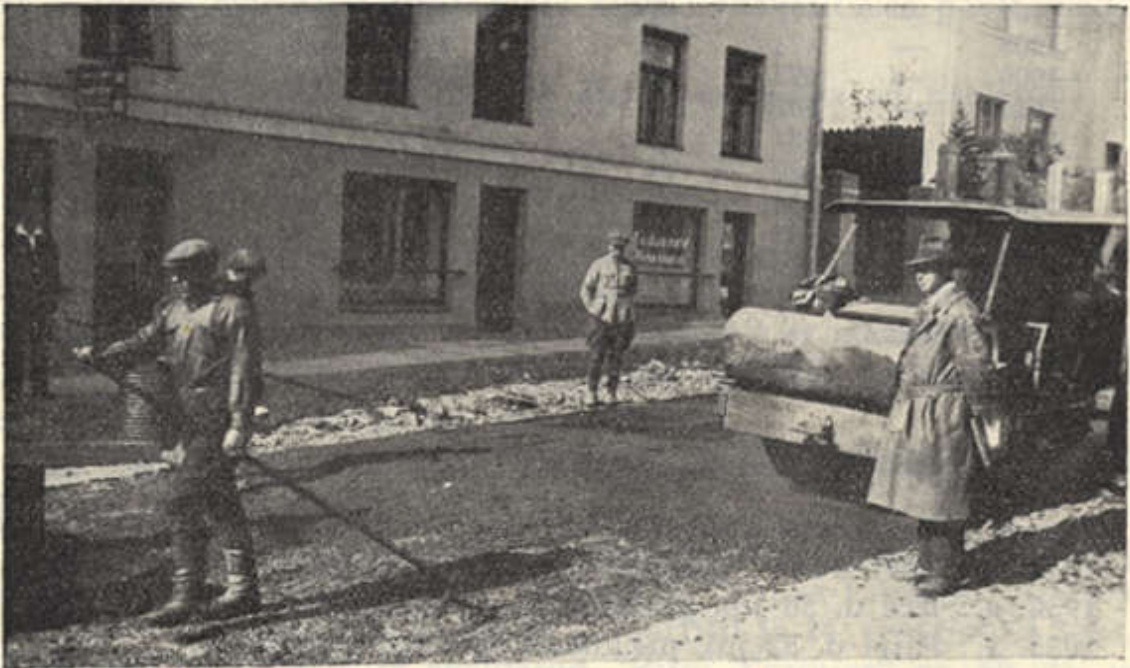


tist tehti ümber üldse 16 239,4 m², sellest parkettkivi-sillutiseks Raekoja u. 479,6 m².

1932. a.: Jaani u. 130 jm., Riia u. 230 jm., Õnne u. 650 jm., Kastani u. 140 jm., Holmi u. 145 jm. 1932. a. sillutati munakivi-sillutist ümber ja parandati üldse 22 560,9 m². Peale selle sillutati riiklikul toetusel uulitsate aluspõhja ümber Narva-Vene u. 6959 m², Promenadi u. 3590 m² ja Räpina mnt. 4230 m². Munakivi-sillutist tehti ümber parkettkivi-sillutiseks Raekoja u. 1050 m² ja Riia u. 1296 m², kokku 552 jm. pikkuselt.

1933. a.: Õnne u. 2837 m² (515 jm.), Pärna u. 1711 m² (310 jm.), Põik u. 1864 m² (330 jm.), Lodja u. 2308 m² (307 jm.), Emajõe u. 1414 m²



Uulitsate asfalteerimine.

Asphaltage des rues.

(250 jm.) Parandati Aleksandri u. 1623 m², Kalda u. 1596 m², Promenadi u. 726 m², Riia u. 520 m², Lille u. 105 m², Gustav-Adolfi u. 1449 m², Kroonuaia u. 1295 m², Ujuksilla otsade juurest 1336 m², Savi u. 826 m², Oa u. 249 m², Poe u. 139 m², Tähe u. 603 m², Piiri u. 352 m², Lootuse u. 185 m², Jaama u. 853 m², Riia mnt., Vaksali, Tiigi, Savi ja Vallikraavi u. kokku 3500 m² ning vähemaid parandusi üldse 332 m². Ühtekokku tehti munakivi-sillutist 1933. a. 24 798 ruutmeetrit.

1931. a. võeti Kүүini uul. üles parkettkivi-sillutis, kivid tarvitati Raekoja uul. sillutamiseks, Kүүini uul. tehti aga asfalt-topeka sillutist 668 m².

1932. a. tehti Narva-Vene uul. bituumen-makadam sillutist 2803 m² ja Promenadi-Riia uul. asfalt-topeka sillutist 1759 m², kokku 915 jooksva meetri pikkuselt.