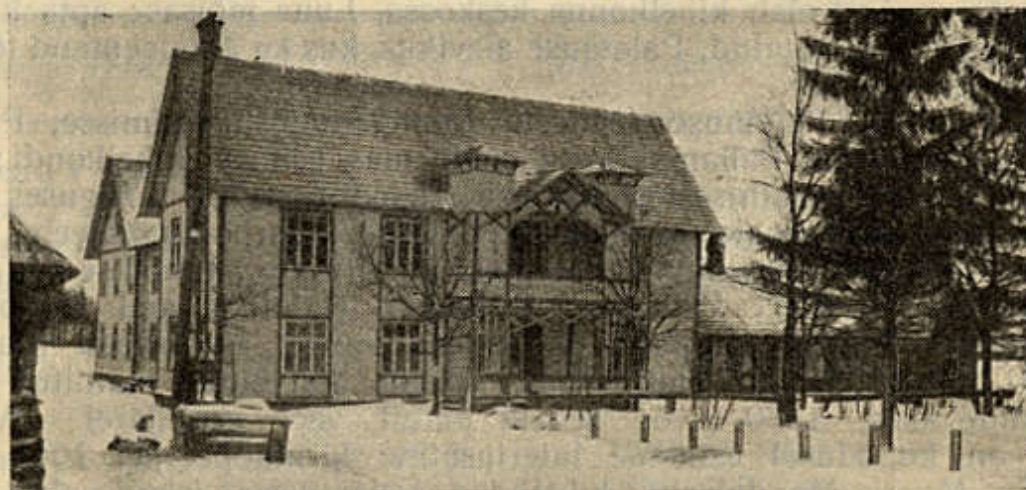


küll veel ajajärku, kus kooliskäimine oli seotud suuremate majandusliste ja teiste raskustega, on aga hoolimata sellest algkooli-hariduse saanud ja kõik kirjaoskajad.

Kihelkonna piirides on olemas ainult algkoolid ja üks kutsekool. Rahvakoolide majad on, nagu enamasti igal pool Eestis, ehitusviisilt vana-aegsed ega vasta kaugeltki nüüdisaja tervishoiulisile ja teistele nõudeile. Kaarepere kool asub Vene valitsuse ehitatud ruumikamas kivihoones, kuna Palamuse koolil veel omi ruume ei ole ja ta on sunnitud töötama alevikku mööda klasside viisi laialipillatult. — Hariduslisel alal on seltsidest nimetamisvääriolist tegevust avaldanud Kuremaa ja Kaarepere Tuletõrje-selts ja Roela Rahvaraamatukogu-selts, korraldades raamatukogusid, koosolekuid, pidusid, näitemüüke jne. Neil on



A. Mälsoni foto.

100. joon. Kuremaa Tuletõrje-seltsi maja
Palamuse alevikus.

omad laulu- ja muusikakoorid ja asjaarmastajate näiteseltskonnad. Teised seltsid, nagu Palamuse Haridusselts, on avaldanud vähem elavust, sest üldiselt kannatavad kõik seltsid tegelaste puuduse all.

Ühiskondlikes vahekorris on rahvas üldiselt teadlik; võib siiski öelda, et need ei ole teravad. Taluperemehed on oma huvide kohaselt enam organiseeritud, kuna töölised, kuigi neil Palamusel oma erioorganisatsioon olemas, sellesse võrdlemisi vähesel arvul kuuluvad.

Nagu majanduslises suhtes, on ka vaimlise elu keskuseks Palamuse. Siin on kirik, 6-kl. algkool, apteek, postkontor, telefoni-keskjaam, vallamaja ja Kuremaa Tuletõrje-seltsi maja (pidusaalis iste-kohti 305) võrdlemisi hästi ja ajakohaselt korraldatud näitelava ja kõrvalruumidega, mis seisab ses suhtes esimesel kohal kogu Tartu-maa küla-seltsimajade seas (100. joon.).

Kihelkonna vaimlise elu teise ja vähema keskkoha moodustab Kaarepere raudteejaama lähedal olev Suur-Aruküla, kus asuvad apostliku õigeusu koguduse kirik, 6-kl. algkool, postiagentuur ja vallamaja.