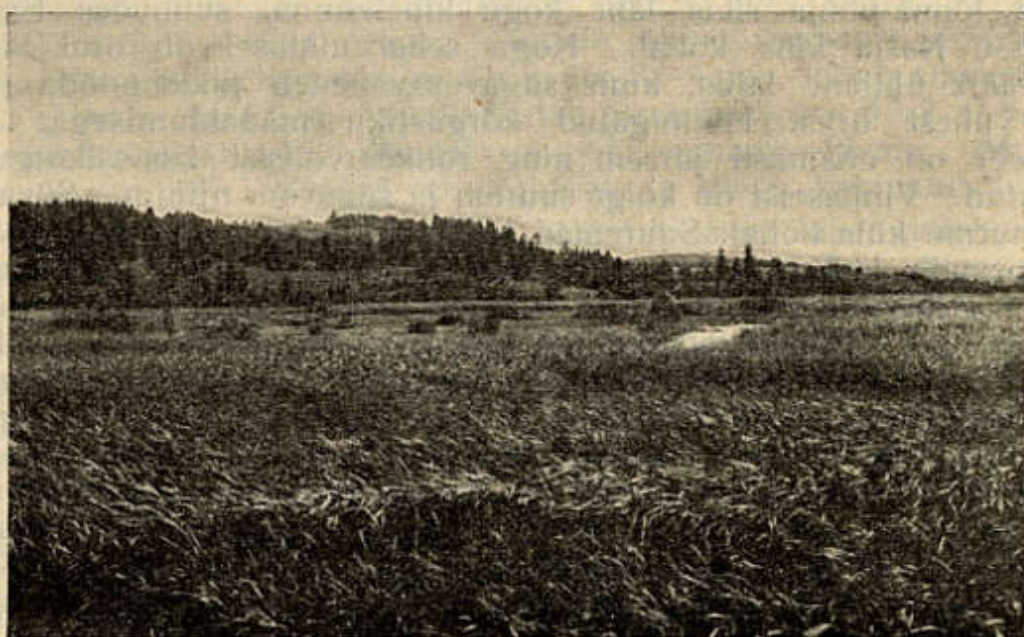


poole Sangla ja Lauge soo näol. Keset Sangla sood seisab soopinnast ainult 3 m kõrgemale kerkiv Saare kühm, samanimelise külaga, ning sellest kagu poole, samuti soost ümbritsetud, väike Vihavu künnis. Siit ida poole hakkab kerkima kihelkonna peasa moodustav kõrgustik, mille läänenõlva võib jälgida Vihavu külast lõuna poole üle Tännasilma, Järveküla ja Kapsta küla ning edasi Rannu kihelkonda. Kõrgustik, mis kujundab kogu madalaid kühmi ja künniseid, eraldatud üksteisest lauveeruliste moldorgudega, kerkib pikkamööda ida- ning kagusihis ja omandab kõige suurema kõrguse oma keskkohas, kihelkonna idapiiril, kus teda lõikab Kavilda ürgorg (103. joon.). Oru lääneveerul kerkib rida kupleid ja seljakuid (Kavilda mäed, Kobilu Ilusmägi). Need kõrgendikud esinevad silmapaistvate vormidena ainult idast, ürgoru



E. Witoff'i foto.

## 103. joon. Kavilda org.

Paremal pool paistab Soova jõgi, kupulehtedega pinnal. Keskel, vähe pahemale poole, paistab kõrge ürgoru veer — Soova mägi.

poolt vaadatuina, läänes madalduvad nad õige aegamööda ja sulavad ühte lainja ümbrusega. Ürgorust ida poole hakkab kõrgustik uuesti madalduma, kusjuures pikad moldorud (padud) teda veel mitmeks künniseks lahutavad. Silmapaistvama kühmana esineb Põrnamägi Ulila valla lõunaserval. Kihelkonna idapiiril, Lauge soos, Ulila jõe suus, laskub kõrgustik endisele tasemele.

Kihelkonna lõunaosas, mille moodustab kitsas ala Kavilda ürgoru ja Rannu kihelkonna idapiiri vahel, on märgata pinnaehituses võrdlemisi korrapärasemat viirulisust, kuna madalate künniste kujulised kõrgendikud asuvad siin enamasti rööbiti põhja-lõuna sihis, ja samas sihis jooksevad ka nende vahelised laiad lamedad lohud. See maastik sarnaneb väga naabruses oleva Rannu kihelkonna lõunaosaga ja on