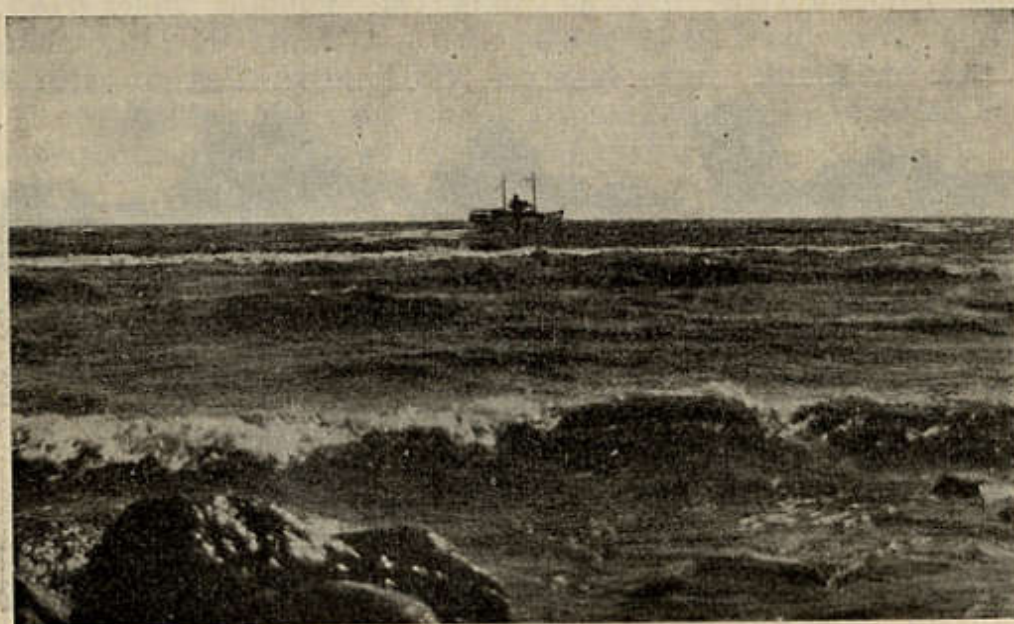


katusega. Nad asuvad tihedasti üksteise ligi ja annavad koguvaatena päikese ja vihma käes luitunud puule omase ühetoonilise halli pildi. Seesugune vaade avaneb silmale, kui näiteks läheneda alevile Peipsi poolt, kuhu on pöördud alevi pikem ja lahtisem külge. Maa poolt on alev enam varjatud. Siin puutuvad silma ainult kõrgemaleulatuvad valged kirikutornid.

Ehitusviisi poolest on elamud isekeskis väga sarnased, hoolsamal vaatlemisel võib siiski tähele panna kaht isetüüpi. Esimene tüüp võtab oma alla peaaesjalikult alevi idapoolse, peipsi-äärse osa, piki Narva ja Kallaste maanteed. Ehitusviis on siin järgmine. Otsaga vastu tänavat on pea-elamu, puust ühekordne täisviiluline laast- või sindelkatusega ehitus, 7—8 m pikk ja 5—6 m lai; selle külge on tagapool



R. Peets'i foto.

187. Mustvee. Aurik „Taara“ Peipsi järvel.

ehitatud ise oma viilkatuse all olev kõrvalhoone, mis piirab väikest sulg-keskõue kolmest küljest, kuna neljanda külje moodustab elumaja. Üks kõrvalhoone ots, enamasti tänavalt vaadates parempoolne, ulatub elumajast osalt kaugemale kõrvale, ja selle väljaulatava järgu sees on õuevärav. Selle kõrvalt, elumaja seinast, viib sissekäik elutubadesse. Jõukamail peredel on kõrvalhooned ka kivist.

Sellest peatüübist leidub aga ka mitmesuguseid kõrvalekaldumusi. Nii on mõnel majal õue kolmest küljest piirava kõrvalhoone asemel ainult üks, otsaga elumaja külge ehitatud väiksem kõrvalhoone, ja õue on takka ning teisest küljest piiratud taraga või hoopis lahtine. Mõnel üksikul õuel näeme ainult elumaja, ilma kõrvalhooneita.