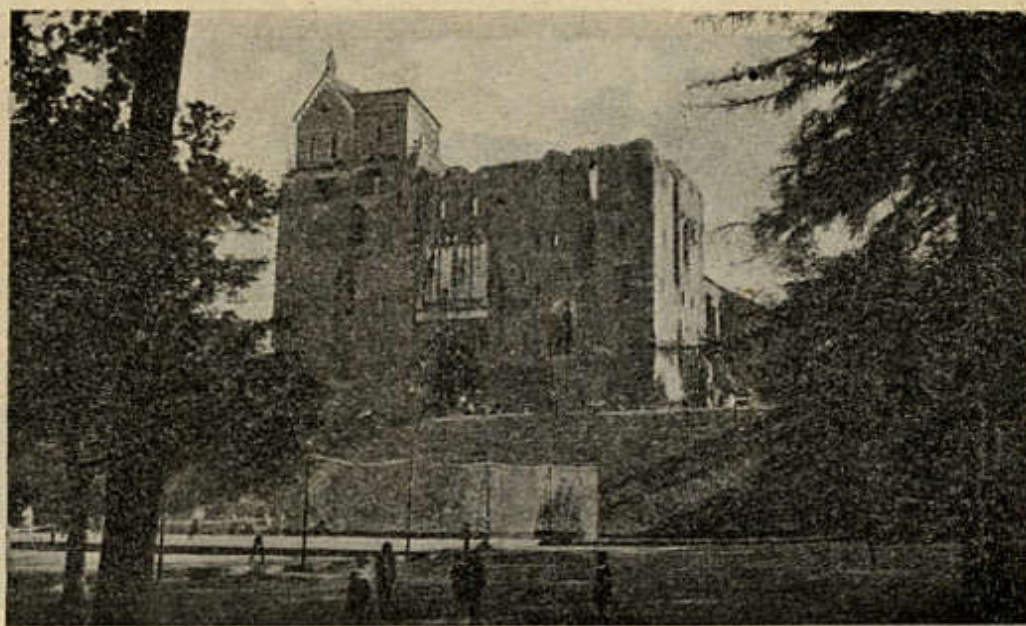


Ärilise iseloomuga linnasüdamest levivad endisi maanteid mööda pikad äritänavad ja nende sugemed (Narva, Raatuse, Riia tän.) ning ulatuvad võrdlemisi kaugemale linna välisosadesse. Need äritänavad on säilitanud endiste maanteede iseloomu ja praegugi voorivad neid mööda linna ja linnast välja tagamaa elanikud. Seetõttu on nende äärde asunud ka suur osa sissesõidu-hoove, vankritööstusi, villakraasimis- ja ketramistööstusi, põllutöö-riistade ja -masinate parandusi ning kauplusi jne.

Linnasüdames aga leiame peale raekoja (219. joon.) veel rea valitsusasutusi, politsei-, maakonna-valitsuse sammashoone (220. joon.), tuletõrje-hoone, peapostihoone, raamatukogud, ülikooli, seltsid, kinod, teatrid, mitmed kirikud jne. Kõige pealt asuvad linnasüdames aga



Tundmatu foto.

215. joon. Toomi varemed

Vaade eesküljest Kassitoomi poolt. Pahemat kätt ülal otsas Ülikooli veevärgi reservuaar. Mäe all murutõnise-väli.

ärid, millede sekka tuleb nüüdsel ajal lugeda ka suuri restorane, kohvikuid jne. Ka ajalehe-toimetused ja -talitused asuvad siin: „Postimees“ — Jaani tän., „Dorpatser Nachrichten“ — Riia tän., „Kaja“ abit. — Suurel turul jne. Väga soodsa asendi on valinud pangad ja pangakontorid — koondudes pea erandita Suurele turule, kus valitsemas vilgas äri liikimine ja elevaimalt tuksumas linna elu.

Liikimine. Linna eluavalduste ajaliste ja ruumiliste momentidega tihedas vahekorras on öö-päevane liikimine, sündigu see siis jala, sõiduriistadel või koormail. Suurima liikimisprotsendi moodustavad muidugi jalakäijad, nagu seda 1922. aasta kevadel Kodu-uurimise Toimkonna eestvõttel sooritatud liikimisvaatlused üksikasjus esile tõstavad.