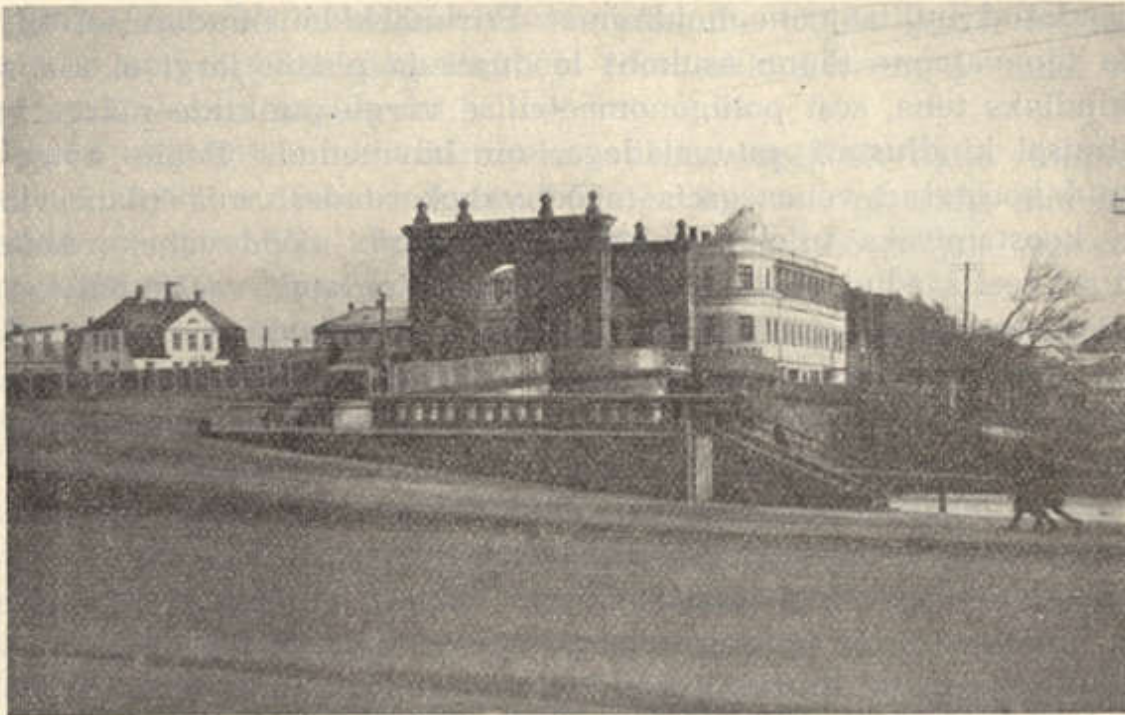


Peale selle renditati aianduskruntide pidajaile veel Ropka tööstuslinnaosa 21 heinamaatükki, millel piirimärgid tulid koha peal uuendada.

Enampakkumisel anti välja 54 mitmesugust heinamaatükki, mis hinnati enampakkumise alginna kindlaksmääramiseks ja millede kadumaläinud piirimärgid asendati uutega.

Linna turuhoone ehitamiseks otsustas Linnavolikogu omandada Kaluri, Uueturu ja Turu tänaval asuvad krundid, kinn. nr. 184, 180, 181



*Vaade Söögiturult Kivisillale peale silla ümbruse ümberkorraldamist.*

ja osaliselt krundid kinn. nr. 182/182a ja 181a, kogusuuruses 3 310,13 m<sup>2</sup>. Nende kruntide eraldamiseks ja linna nimele kinnistamiseks valmistati plaanid mõõdus 1:600 iga üksuse kohta kahes eksemplaris, kokku 10 plaani.

Peale muu valmistati ära kirju Tamme, Ropka ja Raadi linnaosade kruntide plaanidest, väljavõtteid Tamme ja Ropka linnaosade maaalade plaanidest volikogu otsuste juurde ja mõõdeti ning valmistati skeemid Tähtvere pargi, Kalda ja J. Kuperjanovi tänava kohta.

Linnaplaani praegune materjal on üldiselt puudulik ja ei vasta tegelikule olukorrale ega praegusaja tehnilisile nõudeile, mistõttu on raskendatud linna ehituseline tegevus ja üldplaneerimise kava koostamine, mida keskvalitsuse poolt juba korduvalt on nõutud. Kuigi vii-